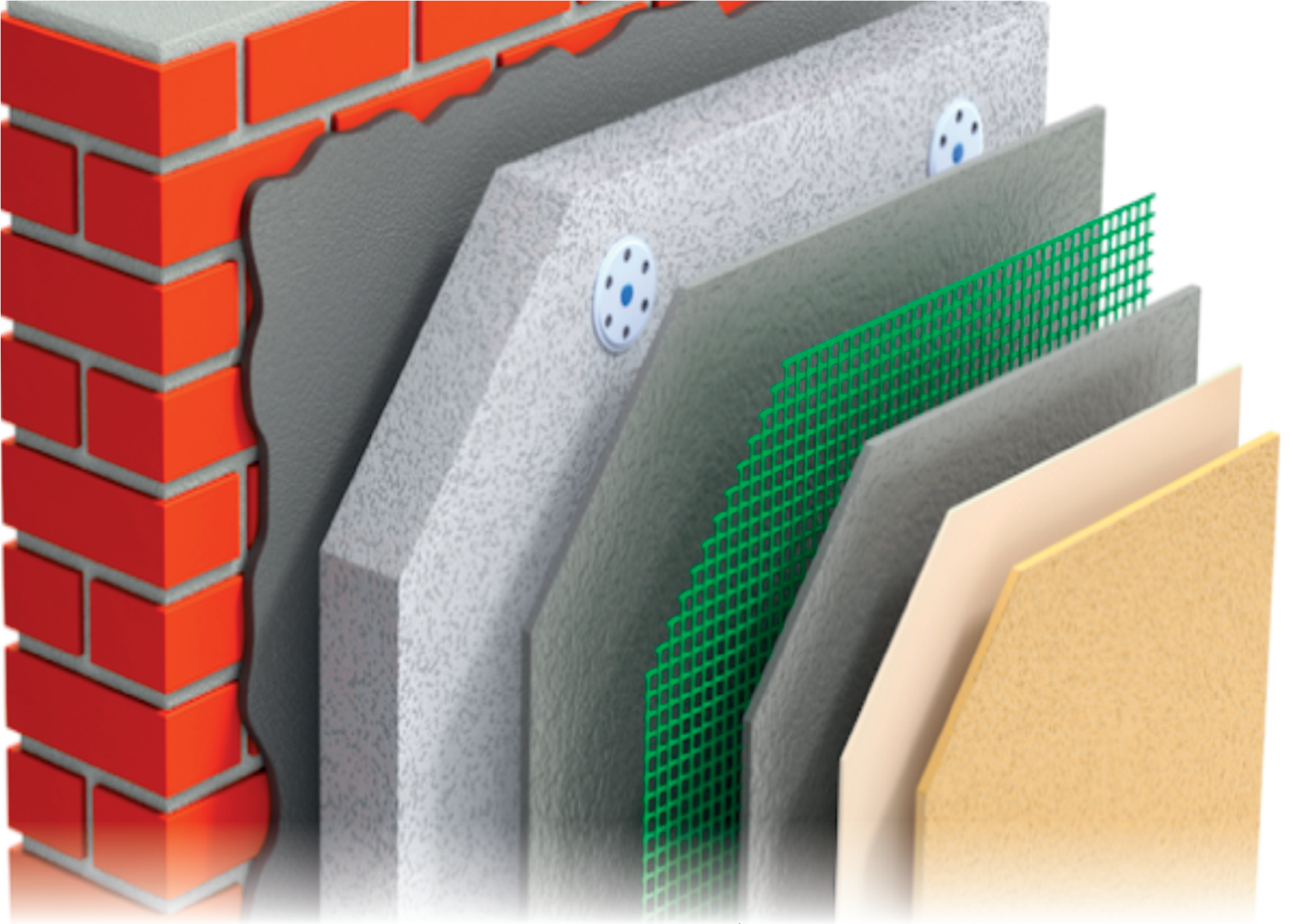


Dođru Yalıtım “Sađlıklı Yapı”, Sađlıklı Yapı
“Sađlıklı Yaşam” Demektir.



“Yaşanılabilir Gelecek İin Yalıtım...”

ÜRÜN KATALOĐU



“En Kazançlı Yatırım, En İyi Yalıtım’dır.”



Gaziantep’de 2007 Yılında DS İNŞAAT Ünvanı İle Kurulan Firmamız Geçen Süreç İçerisinde DİMAX, DİMAXA, DİMAXA POLİSTREN Tescilli Markalarını Bünyesine Katarak, Yenilenen Üretim Tesisleri İle Siz Değerli Müşterilerimizden Gelen Taleplere En Doğru Çözümler Üretmektedir.

DS İNŞAAT Yurt İçinde ve Yurt Dışında Stropiyer ve Mantolama Ürün Yelpazesi İle Güçlü Kadro, Profosyonel Ekip ve Geniş Dağıtım Ağı İle Kalitede Öncü Sektörde Lider Olarak Hizmet Sunan, Köklü Bir Geçmişe Sahip, Sürekli Olarak Fark ve Değer Yaratan Sektörde Örnek Teşkil Eden Saygın ve Piyasa Değeri Yüksek Bir Kuruluşur.

Our Company Which Was Established In Gaziantep In 2007 With The Title Of Ds Construction, Produces The Most Accurate Solutions By Adding The Registered Trademarks Of Dimax, Dimaxa and Dimaxa Polstren Throughout The Process and The Requests From Our Dear Valued Customers With The Renewed Production Facilities.

Ds Insaat Is The Only Address That Integrates Insulation and Aesthetics, Providing Services As Leader In The Leading Sector In Quality With Strong Staff, Professional Team and Wide Distribution Network With Its Stropier and Mantle Product Range Both Domestically and Abroad, Has A Long History, Exemplary, Reputable and Market-worthy Establishment.

تأسست شركتنا في غازي عنتاب سنة ٢٠٠٧ باسم (DS للبناء). و خلال الفترة الماضية قامت باضافة العلامات التجارية المسجلة DİMAX, DİMAXA, DİMAXA POLİSTREN الى بنيتها و بذلك و مع منشآت الانتاج المتجددة لدينا فنحن نقوم بتلبية طلباتكم زبائننا الكرام على أكمل وجه

DS للبناء هي العنوان الوحيد الذي يجمع العزل مع الجمالية. شركتنا تملك مجموعة منتجات واسعة في التغليف و السترونيير داخل و خارج البلاد اضافة الى طاقمها القوي, فريقها المحترف و شبكة توزيعها الواسعة كما ان مؤسستنا رائدة في الجودة و هي تقدم خدمات تجعلها تشكل نموذج في القطاع بالاضافة الى كونها شركة محترمة ذات قيمة عالية في السوق.

Güvenilir ve Dürüst Çalışma İlkeleri İle Sektörde Örnek Teşkil Ederek Nesiller Boyu İnsanlığa Hizmet Edecek Eserler Üretme Bilincinde Sorunsuz ve Zamanında Teslimat İle Daima En Kusursuzu Sunmaktır.

To Be A Model In The Sector With Reliable and Honest Working Principles, Unproblematic To Produce Artifacts That Will Serve Humanity For Generations, and To Always Provide For To Be Perfect and Always With A Smooth and Timely Delivery.

تقديم خدمات التسليم على الوقت بشكل كامل و بدون نقصان مع الوعي بانتاج اعمال تخدم الانسانية على مر الاجيال بمبادئ الثقة و العمل الصادق بشكل يجعلنا نموذجاً في القطاع

Global Dünyanın Gerektirdiği Hedefler İle Sorunsuz Hizmet Sunarak Kurumsal Mükemmelliği Benimseyen Firmamız Ekonomik Fiyat, Yüksek Kalite ve Ulaşılabilir Maliyetler Üzerinden Piyasaya Ürünleri Sunmaktır.

Our Company Adopts Corporate Excellence By Providing Perfect Service With The Goals Required By The Global World, and To Offer Products To The Market Through Economic Price, High Quality and Reachable Costs.

تعتمد شركتنا التكامل المؤسسي لتقديم خدمات خالية من المشاكل مع الاهداف المطلوبة على الصعيد العالمي و بذلك فهي تعرض المنتجات في السوق بأسعار اقتصادية, جودة عالية و تكلفة سهل الحصول عليها

1	Taş Yünü Rock Wool ستون الصوف	3 - 5
---	--	-------

8	Asmolen Asmolene ستة حشو الخرسانة	12
---	--	----

2	Cam Yünü Glass Wool غلاس، صوف	6
---	--	---

9	Eps Söve Bloğu Eps Mine Block ل إبس بلوك سورت	13
---	--	----

3	Xps Isı Yalıtım Levhası Xps Heat Insulation Board زس مجلس العزل الحراري	7
---	--	---

10	Yapı Kimyasalları Construction chemicals مواد البناء	14 - 17
----	---	---------

4	Eps Board Isı Yalıtım Levhası Eps Board Heat Insulation Sheet إبس المجلس الحرارة ورقة العزل	8
---	--	---

11	Toz Alçı Grubu Zemin Yüzey Sertleştirici Powder Plaster Group - Floor Surface Hardener الطابق تصليب السطح مسحوق الجص المجموعة	18 - 20
----	--	---------

5	Eps Beyaz Isı Yalıtım Levhası Eps White Heat Insulation Plate إبس وايت الحرارة لوحة العزل	9
---	--	---

12	Brüt Beton Astarı TG 5 Aderans Arttırıcı Astar Gross Concrete Slab - Adherence Enhancing Primer تغ 5 الإعلان زيادة أستر إجمالي أستاري الخرسانة	21
----	---	----

6	Eps Karbonlu Isı Yalıtım Levhası Eps Carbon Heat Insulation Level إبس، كاربون، حرارة، عزل، ليفيل	10
---	---	----

13	Boardex - Alçı Plaka Boardex Plate - Plaster Plate (Plain) أبيض ألواح الجبس بواردكس إكستيريور وال شيت	22 - 23
----	--	---------

7	Yerden Isıtma Levhası Floor Heating Plate نورمال لوحة التدفئة	11
---	--	----

14	Tamamlayıcı Ürünler Complementary Products المنتجات التكميلية	24
----	--	----



Ürün Tanımı :

Bazalt, diyabaz, dolomit gibi kayaların ergitilerek püskürtüldükten ve bakalit ile karıştırılıp daha sonra özel işlemlerden geçirilmesi sonucu elde edilen mineral bir yün çeşididir. Yerli olarak temin edilen inorganik ham madde olan taşların 1350°C-1400°C ergitilerek elyaf haline getirilmesi sonucu oluşmaktadır. Kullanım yeri ve amacına göre farklı boyut ve teknik özelliklerde değişik kaplama malzemeleri ile şilte, levha, boru ve dökme şeklinde üretilebilmektedir. Isı yalıtımı, ses yalıtımı, akustik düzenleme ve yangın yalıtımı amacıyla kullanılmaktadır. Isı yalıtımı kadar ses yalıtımı uygulamalarında da mükemmel sonuçlar veren taş yünü, gerek yaşam konforunu yükselten gerekse enerji tasarrufu sağlayan bir unsur olarak hem kullanıcıların bilinçlenmesi hem de yönetmeliklerin yükseltilmesi ile yaygınlaşmıştır. Yangına olan direnci ile yapılarınızı güçlü kılan taş yünü pek çok çeşitde sunulmaktadır.

Uygulama Alanları :

Her türlü yapıların ara bölme duvarlarında, asansör ve merdiven boşluklarının duvarlarında, yapıların dış duvarlarının içten uygulamalarında ısı, ses ve yangın yalıtımı amaçlı kullanılır. İhtiyaca göre yoğunlaşma problemi olabilecek yerlerde alüminyum folyo kaplı veya akustik yalıtım gereken yerlerde cam tülü kaplı olarak kullanılır.

Uygulama Teknikleri :

- Önce yüzey uygulama için hazır hale getirilir.
- Ürün yapıştırma harcı kullanılarak duvara yapıştırılır.
- Mantolama dübelleri ile sabitleme yapılır.
- İsteğe göre donatı filesi, siva, dekoratif siva kaplama ve boya uygulaması yapılabilir.

Ürün Özellikleri :

- Isı iletkenlik beyan değeri (10°C) $0,035 \leq \lambda \leq 0,040$ W/mK'dir.
- Su buharı difüzyon direnç faktörü $\mu=1$ 'dir.
- Kullanım sıcaklığı -50/+600, -50/+650°C aralığındadır.
- Sıcağa ve rutubete maruz kalması halinde dahi, boyutlarında bir değişme olmaz.
- Zamanla bozulmaz, çürümez, küf tutmaz, korozyon ve paslanma yapmaz. Böcekler ve mikroorganizmalar tarafından tahrip edilemez.
- Higroskopik ve kapiler değildir.
- TS EN 13501-1'e göre "yanmaz malzemeler"olan A1 sınıfındadır.
- BVQI tarafından verilen ISO 9001 kalite güvence sistemi, ISO 14001 çevre yönetimi sistemi, OHSAS 18001 işçi sağlığı ve iş güvenliği yönetim sistemi ve ISO 50001 enerji yönetim sistemi sertifikalarına sahip tesislerde üretilmektedir.
- TS EN 13162 standardına tabi taş yünü ürünler, yapı malzemeleri yönetmeliği (305/2011/AB) çerçevesinde CE işareti taşımaya haizdir

Ürün Yoğunluğu :

Ürünler isteğe göre 40, 50, 70 yoğunlukta üretilebilmektedir.

ARA BÖLME LEVHASI 40 - 50 DNS

Kalınlık(cm)	Ölçü(cm)	Adet	Paket Miktarı(m ²)
3	60 x 120	15	10.80
4	60 x 120	12	8.64
5	60 x 120	8	5.76
6	60 x 120	8	5.76
7	60 x 120	6	4.32
8	60 x 120	6	4.32
10	60 x 120	4	2.88
12	60 x 120	4	2.88

ARA BÖLME LEVHASI 70 DNS

Kalınlık(cm)	Ölçü(cm)	Adet	Paket Miktarı(m ²)
3	60 x 120	15	10.80
4	60 x 120	12	8.64
5	60 x 120	8	5.76
6	60 x 120	6	4.32
7	60 x 120	6	4.32
8	60 x 120	5	3.60
10	60 x 120	4	2.88
12	60 x 120	4	2.88



Ürün Tanımı :

Bazalt, diyabaz, dolomit gibi kayaların eritilerek püskürtüldükten ve bakalit ile karıştırılıp daha sonra özel işlemlerden geçirilmesi sonucu elde edilen mineral bir yün çeşididir. Yerli olarak temin edilen inorganik ham madde olan taşların 1350°C-1400°C eritilerek elyaf haline getirilmesi sonucu oluşmaktadır. Kullanım yeri ve amacına göre farklı boyut ve teknik özelliklerde değişik kaplama malzemeleri ile şilte, levha, boru ve dökme şeklinde üretilebilmektedir. Isı yalıtımı, ses yalıtımı, akustik düzenleme ve yangın yalıtımı amacıyla kullanılmaktadır. Isı yalıtımı kadar ses yalıtımı uygulamalarında da mükemmel sonuçlar veren taş yünü, gerek yaşam konforunu yükselten gerekse enerji tasarrufu sağlayan bir unsur olarak hem kullanıcıların bilinçlenmesi hem de yönetmeliklerin yükseltilmesi ile yaygınlaşmıştır. Yangına olan direnci ile yapılarınızı güçlü kılan taş yünü pek çok çeşitte sunulmaktadır.

Uygulama Alanları :

Her türlü yapıların giydirme cephe sistemlerinde, cam, alüminyum, granit ve mermer kaplamalarının arkasında ısı, ses ve yengin yalıtım amaçlı kullanılır. İhtiyaca göre yoğunlaşma problemi olabilecek yerlerde alüminyum folyo kaplı veya akustik yalıtım gereken yerlerde camtülü kaplı olarak kullanılır.

Uygulama Teknikleri :

- Önce yüzey uygulama için hazır hale getirilir.
- Subasman profili duvara sabitlenir.
- Ürün yapıştırma harcı kullanılarak duvara yapıştırılır.
- Mantolama dübelleri ile sabitleme yapılır.
- Köşeleri darbelerden korumak için fileli köşe profili kullanılır.
- Ürünlerin yüzeyi mantolama sıvası ile sıvanır.
- Donatı filesi kurumamış sıvanan yüzeye kaplanır.
- Yüzey kuruduktan sonra ikinci kat sıva uygulaması yapılır.
- Yüzey tamamen kuruduktan sonra dekoratif sıva kaplama işlemi yapılır.
- Kurumuş yüzeye boya uygulaması yapılır.

Ürün Özellikleri :

- Isı iletkenlik beyan değeri (10°C) $0,035 \leq \lambda \leq 0,040$ W/mK'dir.
- Su buharı difüzyon direnç faktörü $\mu=1$ 'dir.
- Kullanım sıcaklığı -50/+600, -50/+650°C aralığındadır.
- Sıcağa ve rutubete maruz kalması halinde dahi, boyutlarında bir değişme olmaz.
- Zamanla bozulmaz, çürümez, küf tutmaz, korozyon ve paslanma yapmaz. Böcekler ve mikroorganizmalar tarafından tahrip edilemez.
- Higroskopik ve kapiler değildir.
- TS EN 13501-1'e göre "yanmaz malzemeler"olan A1 sınıfındadır.
- BVQI tarafından verilen ISO 9001 kalite güvence sistemi, ISO 14001 çevre yönetimi sistemi, OHSAS 18001 işçi sağlığı ve iş güvenliği yönetim sistemi ve ISO 50001 enerji yönetim sistemi sertifikalarına sahip tesislerde üretilmektedir.
- TS EN 13162 standardına tabi taşıyın ürünler, yapı malzemeleri yönetmeliği (305/2011/AB) çerçevesinde CE işareti taşımaya haizdir.

Ürün Yoğunluğu :

Ürünler isteğe göre 50, 52, 100, 110 yoğunlukta üretilebilmektedir.

DIŞ CEPHE LEVHASI 50 - 52 DNS

Kalınlık(cm)	Ölçü(cm)	Adet	Paket Miktarı(m ²)
3	60 x 120	15	10.80
4	60 x 120	12	8.64
5	60 x 120	8	5.76
6	60 x 120	8	5.76
7	60 x 120	6	4.32
8	60 x 120	6	4.32
10	60 x 120	4	2.88
12	60 x 120	4	2.88

DIŞ CEPHE LEVHASI 100 - 110 DNS

Kalınlık(cm)	Ölçü(cm)	Adet	Paket Miktarı(m ²)
3	60 x 120	8	5.76
4	60 x 120	6	4.32
5	60 x 120	4	2.88
6	60 x 120	4	2.88
7	60 x 120	3	2.16
8	60 x 120	3	2.16
10	60 x 120	3	2.16
12	60 x 120	2	1.44



Ürün Tanımı :

Bazalt, diyabaz, dolomit gibi kayaların ergitilerek püskürtüldükten ve bakalit ile karıştırılıp daha sonra özel işlemlerden geçirilmesi sonucu elde edilen mineral bir yün çeşididir. Yerli olarak temin edilen inorganik ham madde olan taşların 1350°C-1400°C ergitilerek elyaf haline getirilmesi sonucu oluşmaktadır. Kullanım yeri ve amacına göre farklı boyut ve teknik özelliklerde değişik kaplama malzemeleri ile şilte, levha, boru ve dökme şeklinde üretilebilmektedir. Isı yalıtımı, ses yalıtımı, akustik düzenleme ve yangın yalıtımı amacıyla kullanılmaktadır. Isı yalıtımı kadar ses yalıtımı uygulamalarında da mükemmel sonuçlar veren taş yünü, gerek yaşam konforunu yükselten gerekse enerji tasarrufu sağlayan bir unsur olarak hem kullanıcıların bilinçlenmesi hem de yönetmeliklerin yükseltilmesi ile yaygınlaşmıştır. Yangına olan direnci ile yapılarınızı güçlü kılan taş yünü pek çok çeşitte sunulmaktadır.

Uygulama Alanları :

Yüksek oranda basma mukavemeti gerektiren ve darbe yüküne dayanabilen yük altında kalan ve sıva ile kaplanabilen ısı, ses, darbe ve yangın yalıtımı gerektiren her türlü yerlerde kullanılır.

Uygulama Teknikleri :

- Önce yüzey uygulama için hazır hale getirilir.
- Subasman profili duvara sabitlenir.
- Ürün yapıştırma harcı kullanılarak duvara yapıştırılır.
- Mantolama dübelleri ile sabitleme yapılır.
- Köşeleri darbelerden korumak için fileli köşe profili kullanılır.
- Ürünlerin yüzeyi mantolama sıvası ile sıvanır.
- Donatı filesi kurumamış sıvanan yüzeye kaplanır.
- Yüzey kuruduktan sonra ikinci kat sıva uygulaması yapılır.
- Yüzey tamamen kuruduktan sonra dekoratif sıva kaplama işlemi yapılır.
- Kurumuş yüzeye boya uygulaması yapılır.

Ürün Özellikleri :

- Isı iletkenlik beyan değeri (10°C) $0,035 \leq \lambda \leq 0,040$ W/mK'dir.
- Su buharı difüzyon direnç faktörü $\mu=1$ 'dir.
- Kullanım sıcaklığı -50/+600, -50/+650°C aralığındadır.
- Sıcaklık ve rutubete maruz kalması halinde dahi, boyutlarında bir değişim olmaz.
- Zamanla bozulmaz, çürümez, küf tutmaz, korozyon ve paslanma yapmaz. Böcekler ve mikroorganizmalar tarafından tahrip edilemez.
- Higroskopik ve kapiler değildir.
- TS EN 13501-1'e göre "yanmaz malzemeler"olan A1 sınıfındadır.
- BVQI tarafından verilen ISO 9001 kalite güvence sistemi, ISO 14001 çevre yönetimi sistemi, OHSAS 18001 işçi sağlığı ve iş güvenliği yönetim sistemi ve ISO 50001 enerji yönetim sistemi sertifikalarına sahip tesislerde üretilmektedir.
- TS EN 13162 standardına tabi taşıyın ürünler, yapı malzemeleri yönetmeliği (305/2011/AB) çerçevesinde CE işareti taşımaya haizdir.

Ürün Yoğunluğu :

Ürünler isteğe göre 120, 130, 150 yoğunlukta üretilebilmektedir.

MANTOLAMA LEVHASI 120 - 130 DNS

Kalınlık(cm)	Ölçü(cm)	Adet	Paket Miktarı(m ²)
5	60 x 120	4	2.88
6	60 x 120	4	2.88
7	60 x 120	3	2.16
8	60 x 120	3	2.16
10	60 x 120	3	2.16
12	60 x 120	2	1.44
15	60 x 120	2	1.44
20	60 x 120	2	1.44

MANTOLAMA LEVHASI 150 DNS

Kalınlık(cm)	Ölçü(cm)	Adet	Paket Miktarı(m ²)
2	60 x 120	12	8.64
2.5	60 x 120	8	5.76
3	60 x 120	8	5.76
4	60 x 120	6	4.32
5	60 x 120	4	2.88
6	60 x 120	4	2.88
7	60 x 120	3	2.16
8	60 x 120	3	2.16
10	60 x 120	3	2.16
12	60 x 120	2	1.44
15	60 x 120	2	1.44



Ürün Tanımı :

Cam pamuğu da denilir. Çok ince lifler hâlinde çekilen ve camın gerici güçlere karşı olan dayanıklılığını korumanın yanı sıra, bükülebilir nitelik de kazanabilen bir tür cam; fiberglas. En çok kuvarlarla karıştırılarak kullanılır. Ergitilince kolayca çekilebilir özellik kazanır ve kimyasal etkilere karşı dayanıklıdır. Yerli olarak temin edilen, inorganik hammaddelerin 1200°C-1250°C'de ergitilerek elyaf haline getirilmesi sonucu oluşmaktadır. Kullanım yeri ve amacına göre farklı boyut ve teknik özelliklerde, değişik kaplama malzemeleri ile şilte, levha ve boru şeklinde üretilebilmektedir. Isı yalıtımı, ses yalıtımı ve akustik düzenleme ile birlikte yangın güvenliği de sağlamaktadır.

Uygulama Alanları :

Beşik çatı, kırma çatı, oturtma çatı gibi çatı döşemelerinde ısı, ses ve yangın yalıtımı için kullanılır.

Uygulama Teknikleri :

- Çatı yüzeyi temizlendikten sonra taşıyıcı çatı şiltesi serbest olarak, ek yerlerinde açıklık kalmayacak şekilde serilecektir.
- Daha sonra çatı adam giriş deliği, çatı adam çıkış delikleri arasına takozlar üzerine oturtulmuş kalaslarla yürüme yolu yapılarak işlem sonlandırılacaktır.

Ürün Özellikleri :

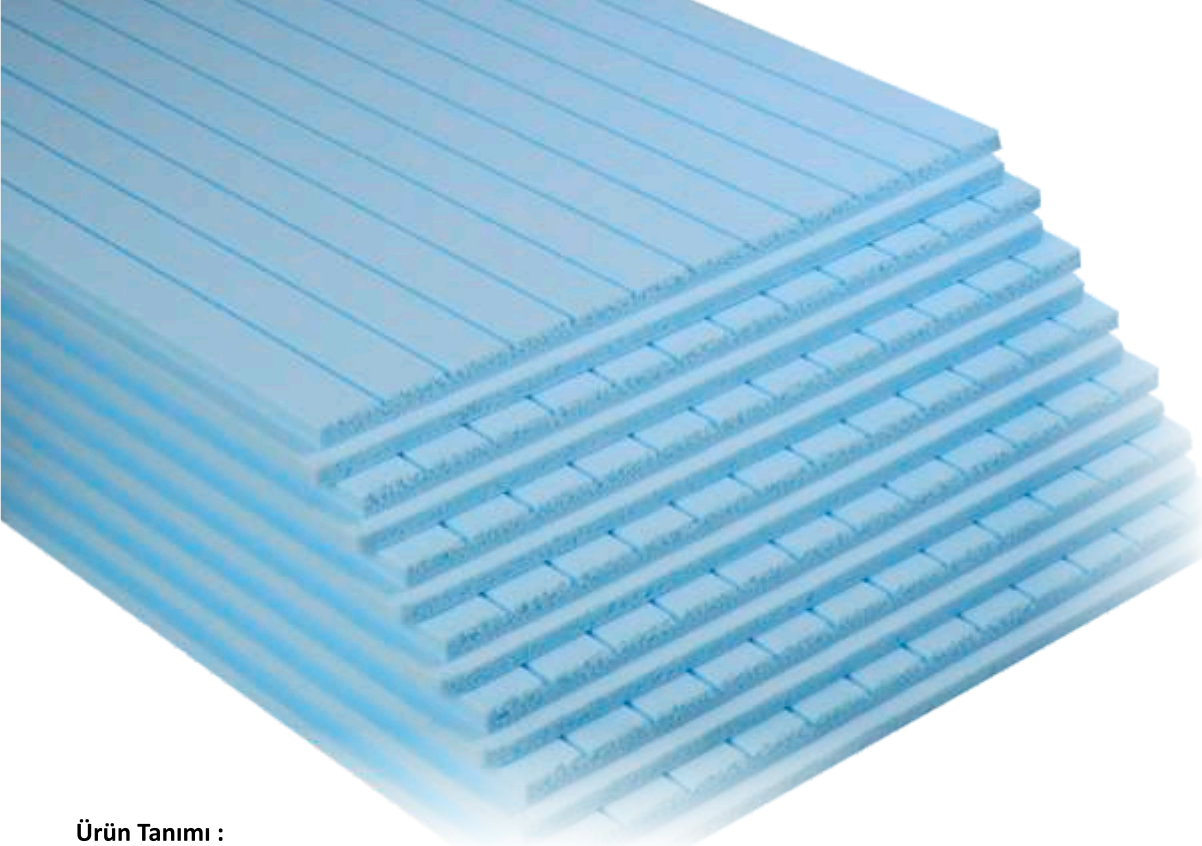
- Yerli olarak temin edilen, inorganik hammaddelerin 1200°C - 1250°C'de ergitilerek elyaf haline getirilmesi sonucu oluşmaktadır.
- Kullanım yeri ve amacına göre farklı boyut ve teknik özelliklerde, değişik kaplama malzemeleri ile şilte, levha, boru ve dökme şeklinde üretilebilmektedir.
- Isı yalıtımı, ses yalıtımı ve akustik düzenleme ile birlikte yangın güvenliğide sağlamaktadır.
- Isı iletkenlik beyan değeri $\lambda \leq 0,040/mK$ 'dir.
- Su buharı difüzyon direnç faktörü $\mu=1$ 'dir.
- Kullanım sıcaklığı -50 / +250°C aralığındadır. Bağlayıcı camyünü ürünler 500°C'ye kadar kullanılabilir. Ayrıca -200 / +400°C aralığında kullanılan özel camyünü ürünler de üretilebilmektedir.
- Sıcığa ve rutubete maruz kalması halinde dahi, boyutlarında bir değişme olmaz.
- Zamanla bozulmaz, çürümez, küf tutmaz, korozyon ve pas yapmaz. Böcekler ve mikroorganizmalar tarafından tahrip edilmez.
- Higroskopik ve kapiler değildir.
- Kaplamasız camyünü ürünler TS EN 13501-1'e göre "yanmaz malzemeler" olan A1 sınıfındadır.
- BVQI tarafından verilen ISO 9001 kalite güvence sistemi, ISO 14001 çevre yönetimi sistemi, OHSAS 18001 işçi sağlığı ve iş güvenliği yönetim sistemi ve ISO 50001 enerji yönetim sistemi sertifikalarına sahip tesislerde üretilmektedir.
- TS EN 13162 standardına tabi camyünü ürünler, yapı malzemeleri yönetmeliği (305/2011/AB) çerçevesinde CE işareti taşımaya haizdir.

Ürün Yoğunluğu :

Ürünler 40 yoğunlukta üretilebilmektedir.

CAM YÜNÜ ÇATI ŞİLTESİ

Kalınlık(cm)	Ölçü(cm)	Adet	Paket Miktarı(m ²)
8	500 x 120	1	6.00
10	500 x 120	1	6.00
12	300 x 120	1	3.60
14	300 x 120	1	3.60



Ürün Tanımı :

Homojen hücre yapısına sahip, ısı yalıtımı yapmak amacıyla üretilen ve kullanılan polistiren malzemelerdir. Xps'in hammaddesi olan polistiren, ekstrüzyon işlemi ile hat boyunca istenilen kalınlıkta çekilir. Sürekli bilgisayar kontrolünde yapılan üretim sayesinde homojen ve kararlı bir hücre yapısı elde edilir. Hücreler bütün olarak birbirine bağlıdır. Hava hücrelerin içine hapsedilmiştir. Hareketsiz kuru hava ile en mükemmel ısı yalıtımı sağlanmaktadır. Hattan çıkan malzemenin yüzeyi zırlı veya pürüzlü yada kanallı olarak malzemenin kullanılacağı detaydaki ihtiyaçlar doğrultusunda yapılmaktadır. Üretim teknolojisi sayesinde bal peteği görünümde kararlı bir hücre yapısı elde edilir. Bu yapı sayesinde ekstrüde polistiren malzemeler (XPS) bünyesine su almaz ve nemden etkilenmez diğer ısı yalıtım malzemeleri ile kıyaslama yapıldığında üstünlük gösterir.

Uygulama Alanları :

Binaların dışarıdan ve içeriden yalıtımını sağlamak amacıyla ve mantolama ve içten giydirme sistemlerinde, Tavanlarda ve çatı altlarında, kolon ve kirişlerde ısı yalıtım amaçlı soğuk hava depolarında temellerde perde duvarlarda ve her türlü prefabrik kompozit sistemler ve çift cidarlarda yapıştırmalı olarak kullanılır.

Uygulama Teknikleri :

- Önce yüzey uygulama için hazır hale getirilir.
- Subasman profili duvara sabitlenir.
- Ürün yapıştırma harcı kullanılarak duvara yapıştırılır.
- Mantolama dübelleri ile sabitleme yapılır.
- Köşeleri darbelerden korumak için fileli köşe profili kullanılır.
- Ürünlerin yüzeyi mantolama sıvası ile sıvanır.
- Donatı filesi kurumamış sıvanan yüzeye kaplanır.
- Yüzey kuruduktan sonra ikinci kat sıva uygulaması yapılır.
- Yüzey tamamen kuruduktan sonra dekoratif sıva kaplama işlemi yapılır.
- Kurumuş yüzeye boya uygulaması yapılır.

Ürün Özellikleri :

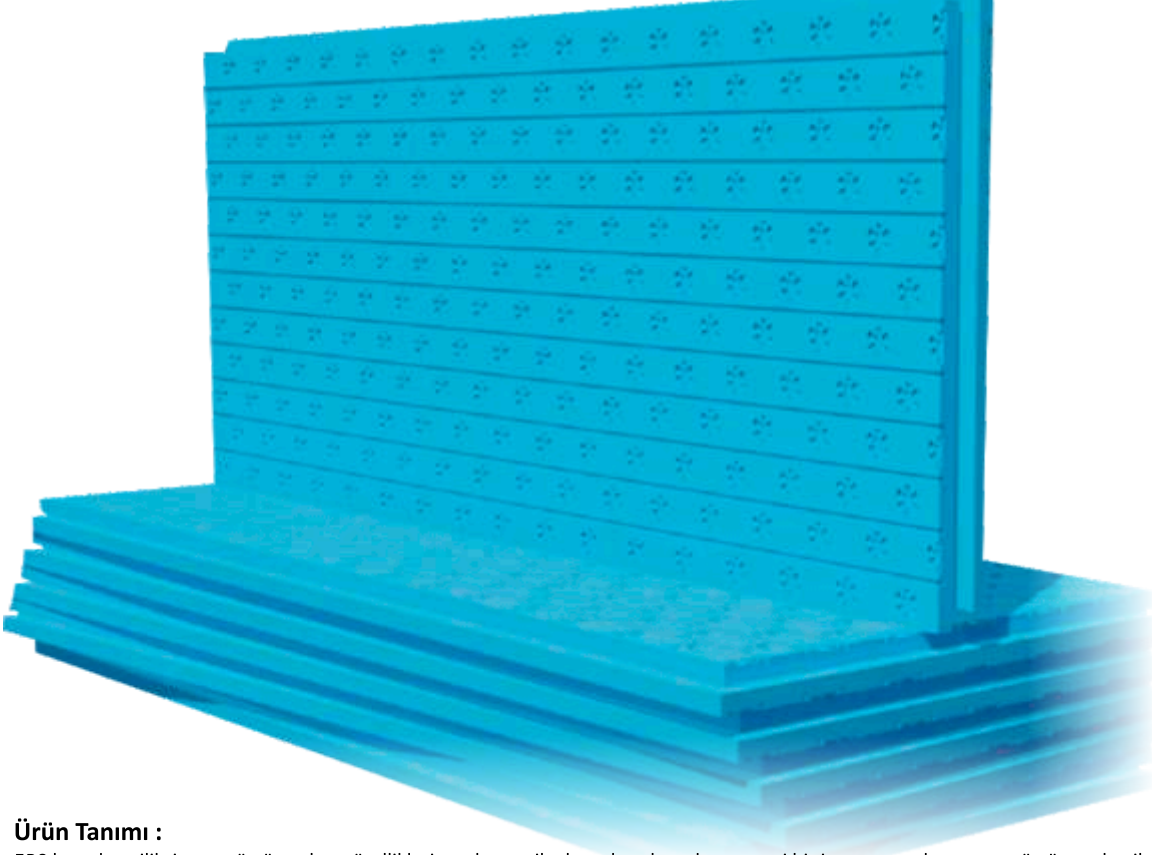
- Polistiren hammaddesinden ekstrüzyon yolu ile üretilmektedir.
- Kullanım yeri ve amacına göre farklı boyut ve basma mukavemetinde, değişik kenar ve yüzey şekillerinde levha olarak üretilmektedir.
- Isı yalıtımı maksadıyla kullanılmaktadır.
- Isı iletkenlik beyan değeri $0,030 \leq \lambda \leq 0,035$ W/mK'dir.
- Su buharı difüzyon direnç faktörü $\mu=90-100$ 'dür.
- Kullanım sıcaklığı -50/+75°C aralığındadır.
- %100 kapalı gözenekli homojen hücre yapısına sahip olup bünyesine su almamaktadır.
- Kapiler emiciliği yoktur.
- Basma dayanımı çok yüksektir.
- TS EN 13501-1'e göre E sınıfındadır.
- BVQI tarafından verilen ISO 9001 kalite güvence sistemi, ISO 14001 çevre yönetimi sistemi, OHSAS 18001 işçi sağlığı ve iş güvenliği yönetim sistemi ve ISO 50001 enerji yönetim sistemi sertifikalarına sahip tesislerde üretilmektedir.
- TS EN 13164 standardına tabi foamboard ürünler, yapı malzemeleri yönetmeliği (305/2011/AB) çerçevesinde CE işareti taşımaya haizdir.

Ürün Yoğunluğu :

Ürünler isteğe göre TİP 1500 (22-26 DNS), TİP 2000 (24-26 DNS), TİP 2500(28-32 DNS) TİP 3000(30-32 DNS) olarak üretilmektedir.

XPS ISI YALITIM LEVHASI

Kalınlık(cm)	Ölçü(cm)	Adet	Paket Miktarı(m ²)
1	60 x 120	40	28.80
2	60 x 120	20	14.40
3	60 x 120	14	10.08
4	60 x 120	10	7.20
5	60 x 120	8	5.76
6	60 x 120	7	5.04
7	60 x 120	6	4.32
8	60 x 120	5	3.60



Ürün Tanımı :

EPS board yenilikçi yapısı üstün yalıtım özellikleri ve ekonomik oluşuyla yalıtımda yep yeni bir inovasyon oluşturuyor. üstün mekanik özellikleri ile yalıtım özelliğini bir arada bünyesinde bulunduran yalıtım levhasıdır. Bir yüzeyi kanallı diğer yüzeyi desenli kanallı ve dört bir kenarı lamba binili olan yüzey şekli ile uygulandığı yerde yüksek aderansı sağlayacak kenar şekli ile de ısı köklerini ortadan kaldıracak niteliktedir.

Uygulama Alanları :

Her türlü yapıların giydirme cephe sistemlerinde, cam, alüminyum, granit ve mermer kaplamalarının arkasında ısı ve ses yalıtım amaçlı kullanılır. Dış duvarlar, soğuk hava depoları, sıvalı dış cephe sistemlerinde kullanılır.

Uygulama Teknikleri :

- Önce yüzey uygulama için hazır hale getirilir.
- Subasman profili duvara sabitlenir.
- Ürün yapıştırma harcı kullanılarak duvara yapıştırılır.
- Mantolama dübelleri ile sabitleme yapılır.
- Köşeleri darbelerden korumak için fileli köşe profili kullanılır.
- Ürünlerin yüzeyi mantolama sıvası ile sıvanır.
- Donatı filesi kurumamış sıvanan yüzeye kaplanır.
- Yüzey kuruduktan sonra ikinci kat sıva uygulaması yapılır.
- Yüzey tamamen kuruduktan sonra dekoratif sıva kaplama işlemi yapılır.
- Kurumuş yüzeye boya uygulaması yapılır.

Ürün Özellikleri :

- Kullanım yeri ve amacına göre farklı boyut ve teknik özelliklerde.
- Isı yalıtımı, ses yalıtımı ve akustik düzenleme sağlamaktadır.
- Isı iletkenlik beyan değeri $\lambda \leq 0,038/mK'$ dir.
- Sıcağa ve rutubete maruz kalması halinde dahi, boyutlarında bir değişme olmaz.
- Zamanla bozulmaz, çürümez, küf tutmaz, korozyon ve pas yapmaz. Böcekler ve mikroorganizmalar tarafından tahrip edilmez.
- Basma dayanımı KPA 70-90
- Yangın sınıfı E
- Daldırma ile su emme WL(T)4

Ürün Yoğunluğu :

Ürünler isteğe göre 16 DNS - 22 DNS yoğunlukta üretilmektedir.

EPS BOARD ISI YALITIM LEVHASI

Kalınlık(cm)	Ölçü(cm)	Adet	Paket Miktarı(m ²)
3	60 x 120	12	8.64

Ürün Tanımı :

Polistiren hammaddesinin, su buharı ile teması sonucu, hammadde granüllerinin içinde bulunan pentan gazının granülleri şişmesi ve birbirlerine yapışması sonucu meydana gelmektedir. Kullanım yeri amacına göre farklı boyut ve teknik özelliklerde levha ve kalıp olarak üretilebilmektedir. Isı yalıtımı amacıyla kullanılmaktadır.

Uygulama Alanları :

Dış duvarların ısı yalıtımında, yalıtı baskı uygulaması altında, binalarda eğimli ve teras çatılarının ve teras bahçelerin ısı yalıtımında, döşemelerin ısı yalıtımında, çıkmaların ısı yalıtımında, tavanların ısı yalıtımında, yüzler döşemelerde darbe sesi yalıtımında soğuk hava depolarının ısı yalıtımında, dilatasyon derzlerinde, asmolon yapımında, gevşek zeminlerde dolgu yapılarak zemin mukavemetini arttırmak amacı ile, boru, tank, depo yalıtımında ve binalarda diğer amaçlar için kullanılır.

Uygulama Teknikleri :

- Önce yüzey uygulama için hazır hale getirilir.
- Subasman profili duvara sabitlenir.
- Ürün yapıştırma harcı kullanılarak duvara yapıştırılır.
- Mantolama dübelleri ile sabitleme yapılır.
- Köşeleri darbelerden korumak için fileli köşe profili kullanılır.
- Ürünlerin yüzeyi mantolama sıvası ile sıvanır.
- Donatı filesi kurumamış sıvanan yüzeye kaplanır.
- Yüzey kurduktan sonra ikinci kat sıva uygulaması yapılır.
- Yüzey tamamen kurduktan sonra dekoratif sıva kaplama işlemi yapılır.
- Kurumuş yüzeye boya uygulaması yapılır.

Ürün Özellikleri :

- Isı iletkenlik beyan değeri $0,034 \leq \lambda \leq 0,038$ W/mK'dir.
- Su buharı difüzyon direnç faktörü $\mu = 20-100'$ dür.
- Kullanım sıcaklığı -50/+75°C aralığındadır.
- Kapiler emiciliği yoktur.
- Asit ve baz kimyasallara dirençli olmasına karşın, baca gazları, metan grubu gazları, benzin grubu, eter, ester ve amin grubu kimyasallara karşı hassastır.
- Güneşin mor ötesi ışınlarına karşı hassastır.
- TS EN 13501-1'e göre E sınıfındadır.
- BVQI tarafından verilen ISO 9001 kalite güvence sistemi, ISO 14001 çevre yönetim sistemi, OHSAS 18001 işçi sağlığı ve iş güvenliği yönetim sistemi ve ISO 50001 enerji yönetim sistemi sertifikalarına sahip tesislerde üretilmektedir.
- TS EN 13163 standardına tabi EPS ürünler, yapı malzemeleri yönetmeliği (305/2011/AB) çerçevesinde CE işareti taşımaya haizdir.
- Basma dayanımı 80-124 KPA
- Daldırma ile su emme WL(T)3

Ürün Yoğunluğu :

Ürünler isteğe göre 10 DNS - 30 DNS aralığında üretilebilmektedir.

EPS BEYAZ ISI YALITIM LEVHASI

Kalınlık(cm)	Ölçü(cm)	Adet	Paket Miktarı(m ²)
2	50 x 100	25	12.50
3	50 x 100	16	8
4	50 x 100	12	6
5	50 x 100	10	5
6	50 x 100	8	4
8	50 x 100	6	3
10	50 x 100	5	2.50



Ürün Tanımı :

Polistiren hammaddesinin, su buharı ile teması sonucu, hammadde granüllerinin içinde bulunan pentan gazının granülleri şişirmesi, bünyesine grafitin yansıtma özelliği ile ve birbirlerine yapıştırması sonucu meydana gelmektedir. Kullanım yeri amacına göre farklı boyut ve teknik özelliklerde levha ve kalıp olarak üretilebilmektedir. Isı yalıtımı amacıyla kullanılmaktadır.

Uygulama Alanları :

Dış duvarların ısı yalıtımında, yalıtı baskı uygulaması altında, binalarda eğimli ve teras çatılarının ve teras bahçelerin ısı yalıtımında, döşemelerin ısı yalıtımında, çıkmaların ısı yalıtımında , tavanların ısı yalıtımında, yüzer döşemelerde darbe sesi yalıtımında soğuk hava depolarının ısı yalıtımında, dilatasyon derzlerinde, asmolen yapımında, gevşek zeminlerde dolgu yapılarak zemin mukavemetini arttırmak amacı ile, boru, tank, depo yalıtımında ve binalarda diğer amaçlar için kullanılır.

Uygulama Teknikleri :

- Önce yüzey uygulama için hazır hale getirilir.
- Subasman profili duvara sabitlenir.
- Ürün yapıştırma harcı kullanılarak duvara yapıştırılır.
- Mantolama dübelleri ile sabitleme yapılır.
- Köşeleri darbelerden korumak için fileli köşe profili kullanılır.
- Ürünlerin yüzeyi mantolama sıvası ile sıvanır.
- Donatı filesi kurumamış sıvanan yüzeye kaplanır.
- Yüzey kuruduktan sonra ikinci kat sıva uygulaması yapılır.
- Yüzey tamamen kuruduktan sonra dekoratif sıva kaplama işlemi yapılır.
- Kurumuş yüzeye boya uygulaması yapılır.

Ürün Özellikleri :

- Isı iletkenlik beyan değeri $0,031 \leq \lambda \leq 0,032$ W/mK'dir.
- Su buharı difüzyon direnç faktörü $\mu = 20-100$ 'dür.
- Kullanım sıcaklığı $-50/+75^{\circ}\text{C}$ aralığındadır.
- Kapiler emiciliği yoktur.
- Asit ve baz kimyasallara dirençli olmasına karşın, baca gazları, metan grubu gazları, benzin grubu, eter, ester ve amin grubu kimyasallara karşı hassastır.
- Güneşin mor ötesi ışınlarına karşı hassastır.
- TS EN 13501-1'e göre E sınıfındadır.
- BVQI tarafından verilen ISO 9001 kalite güvence sistemi, ISO 14001 çevre yönetimi sistemi, OHSAS 18001 işçi sağlığı ve iş güvenliği yönetim sistemi ve ISO 50001 enerji yönetim sistemi sertifikalarına sahip tesislerde üretilmektedir.
- TS EN 13163 standardına tabi EPS ürünler, yapı malzemeleri yönetmeliği (305/2011/AB) çerçevesinde CE işareti taşımaya haizdir.
- Basma dayanımı 50-70 KPA
- Daldırma ile su emme WL(T)4
- EPS karbonlu bünyesinde grafitin yansıtma özelliği ile %20 daha üstün yalıtım direnci sağlar.

Ürün Yoğunluğu :

Ürünler isteğe göre 10 DNS - 30 DNS aralığında üretilebilmektedir.

EPS KARBONLU ISI YALITIM LEVHASI

Kalınlık(cm)	Ölçü(cm)	Adet	Paket Miktarı(m ²)
2	50 x 100	25	12.50
3	50 x 100	16	8
4	50 x 100	12	6
5	50 x 100	10	5
6	50 x 100	8	4
8	50 x 100	6	3
10	50 x 100	5	2.50

**Ürün Tanımı :**

Polistiren hammaddesinin, su buharı ile teması sonucu, hammadde granüllerinin içinde bulunan pentan gazının granülleri şişmesi ve birbirlerine yapışması sonucu kalıplarda şekil alması ile meydana gelmektedir. Kullanım yeri amacına göre farklı teknik özelliklerde üretilebilmektedir. Isı yalıtımı amacıyla kullanılmaktadır. EPS yerden ısıtma sistemlerinde şap altı izolasyon malzemesi ve yerden ısıtma borusunu yere sabitlemek amaçlı olarak kullanılmaktadır.

Uygulama Alanları :

Camilerde, mescidlerde, yurtlarda, iş yerlerinde, bina ve evlerde her türlü yerden ısıtma sağlanan bilimum yerlerde kullanılır.

Uygulama Teknikleri :

- Önce yüzey uygulama için hazır hale getirilir.
- Ürün yapıştırma harcı kullanılarak zemine yapıştırılır.
- Dübellere yardımcı ile zemine sabitleme yapılır.
- Ürünlerin üzerine şap uygulaması yapılır. Yüzey kullanıma hazır hale getirilir.

Ürün Özellikleri :

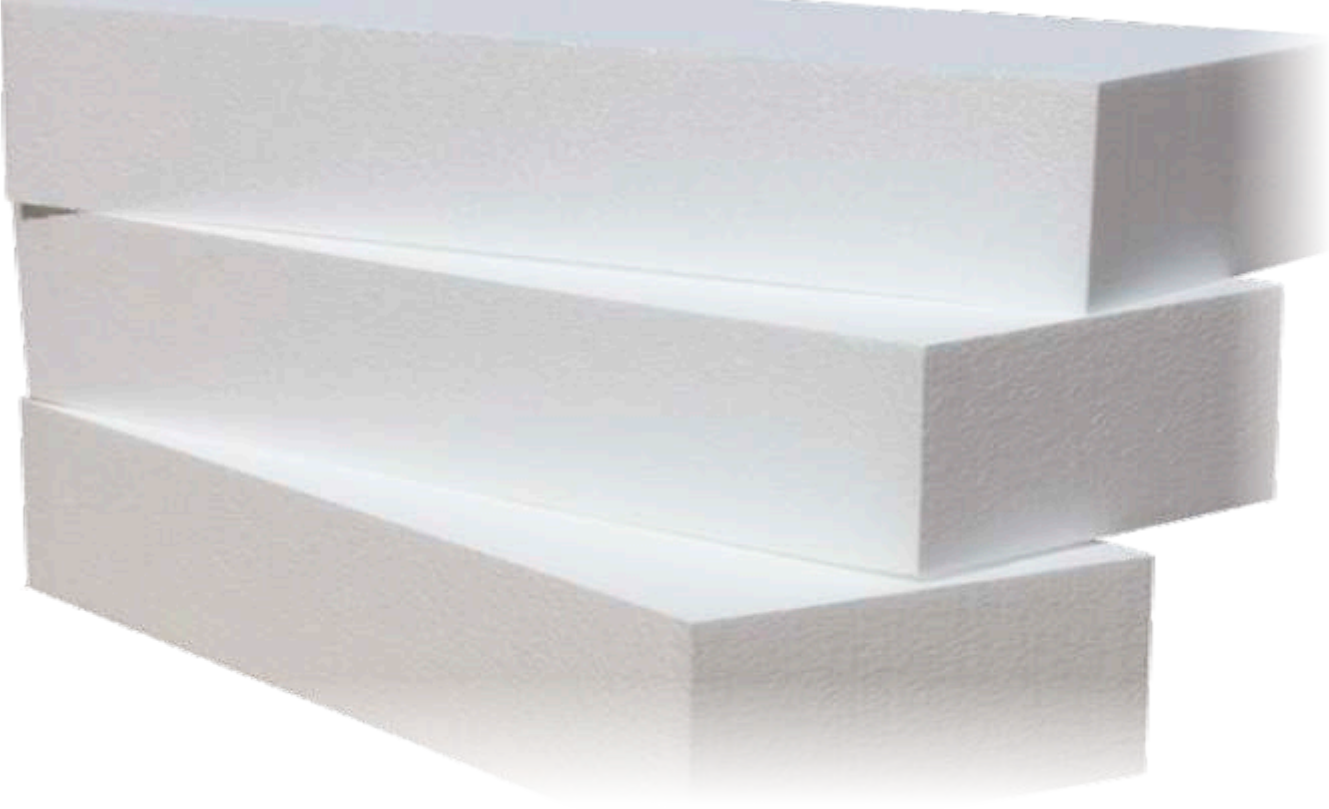
- Enjeksiyon EPS strafor olduğu için kapalı gözenekli strafordur ve şap suyunu emisyon değeri ihmal edilecek kadar azdır.
- Modülasyon kanalları veya boru döşeme kanalları sayesinde eşit aralıklı yerden ısıtma borusu döşemek çok daha kolaydır. Düz strafor ile yapılan uygulamalara göre hem ilave malzeme, hem de zamandan tasarruf sağlamaktadır.
- Yerden ısıtma üzerine şap atılacağı zaman boruların bir tarafa toparlanması engeller.
- Yerden ısıtma üzerine atılan şap, dolgu şapı olduğu için gözenekli yapısı sayesinde şaptaki çatlamaları minimuma indirmektedir.
- Kenarlarındaki zıvanalar dolayısıyla döşendiği mekanda bir bütün olarak hareket etmektedir.
- Uygulama özelliğine göre üzerine çelik hasır döşemesi rahat ve yerden ısıtma borularına zarar vermeyecek şekilde uygulama imkanı sağlamaktadır.

Ürün Yoğunluğu :

Ürünler isteğe göre 20 DNS - 26 DNS - 30 DNS olarak üretilebilmektedir.

YERDEN ISITMA LEVHASI

Kalınlık(cm)	Ölçü(cm)	Adet	Paket Miktarı(m ²)
5	60 x 120	12	8.64

**Ürün Tanımı :**

Polistiren hammaddesinin, su buharı ile teması sonucu, hammadde granüllerinin içinde bulunan pentan gazının granülleri şişirmesi ve birbirlerine yapıştırması sonucu ve kalıplarda şekil alması sonucu meydana gelmektedir. Kullanım yeri amacına göre farklı boyut ve teknik özelliklerde levha olarak üretilebilmektedir. Isı yalıtımı amacıyla kullanılmaktadır.

Uygulama Alanları :

Ülkemizde son yıllarda asmolen döşeme uygulamalarında artış gözlemlenmektedir. Asmolen döşemelerde geleneksel kiriş uygulamaları olmadığı için tavanda düz bir yüzey elde edilebilmektedir. Bu durum iş merkezi ve otel gibi özel tesisat uygulamaları olan binalarda özellikle tercih sebebi olmaktadır. Ancak en önemlisi asmolen uygulamalarının binanın ağırlığını azaltmasıdır. Buna bağlı olarak deprem esnasında binaya gelen deprem yükü de azalma gösterir. Asmolen uygulanan projelerde taşıyıcı kesitlerde ekonomiklik sağlanırken aynı zamanda deprem ülkesi olan ülkemizde daha güvenli binalar inşa edilmiş olur. Tüm inşaatlarda uygulanır.

Uygulama Teknikleri :

- Asmolenler delikleri yatay konum alacak şekilde dizilirler. Aksi durumda delikler alttan görünür ve sıva yapılamaz.
- Asmolenin ana kirişe dayanan yüzündeki boşluğunun kapalı olması gerekir.
- Kapatılmadığı takdirde ana kirişe dökülen beton asmolenin içine dolar.
- Döşeme ağırlaşır, öngörülenden çok beton kullanılmak zorunda kalınır.
- Bazı firmalar, bu amaca yönelik, bir tarafı kapalı asmolenler veya köpük/plastik kapak üretmektedirler.
- Temin edilememesi durumunda asmolenlerin ana kiriş ile birleşen yüzleri önceden hazırlanmış plastik, kontrplak veya benzeri levhalar ile kapatılabilir, ancak bu da işçiliği artırır.

Ürün Özellikleri :

- Hafiftir, yapıda oluşacak deprem yüklerini minimize eder.
- Uygulamada kolaylık ve hız kazandırır. Kullanım esnasında zaiyat yok denecek kadar azdır.
- Hafif olduğundan tuğlaya oranla taşıma maliyetleri daha düşüktür.
- Binanın kendi yükünü azalttığından daha proje aşamasında kesit hesaplarını ekonomikleştirir. Böylece beton ve demir maliyetleri düşürülür.
- Katlar arası ısı yalıtımı sağlar.
- Farklı yoğunluklar ile üretimde çeşitlilik sağlar.
- Taşıma işçiliğini %80 azaltır.
- Sıfır fire ile yerine uygulanır.
- Uygulama sırasında kalıp üzerine serilen elyaf file sıva sonra çatlama riskini ortadan kaldırır.

Ürün Yoğunluğu :

Ürünler isteğe göre 10 DNS - 30 DNS aralığında üretilebilmektedir.

ASMOLEN

Ölçü(cm)	Adet	Paket Miktarı(m ³)
20 x 40 x 100	2	0.16
25 x 40 x 100	2	0.20

**Ürün Tanımı :**

Genleştirilmiş polistren'den üretilmiş olup, söve üretimi yapan firmaların rahatlıkla işleyebileceği, kapalı gözeneklere sahip, yüksek yoğunluklu, beyaz renkli EPS bloktur.

Uygulama Alanları :

Farklı yoğunluklarda üretilen EPS söve bloğu, özel söve kesim makinelerinde kesilerek binaların dış cephelerinde süsleme elemanı olarak uygulanmaktadır.

Ürün Özellikleri :

- Dinlendirilmiş bloklardan üretilir.
- Nemsiz ve kuru olarak sevk edilir.
- Üretiminde geri dönüşümlü malzeme kullanılmaz.
- Homojen yoğunluk dağılımına ve esneme özelliğine sahiptir.
- Kolay işlenebilir.

Ürün Yoğunluğu :

Ürünler isteğe göre 10 DNS - 30 DNS aralığında üretilmektedir.

EPS SÖVE BLOĞU

Ölçü(cm)	Adet	Paket Miktarı(m ³)
52 x 102 x 202	1	1.07
55 x 102 x 202	1	1.13
62 x 103 x 202	1	1.29

**Ürün Tanımı :**

DİMAXA ısı yalıtım sistemleri için geliştirilmiş, polistren ve taş yünü gibi ısı ve ses yalıtımı levhalarını yapıştırılmasında kullanılan çimento esaslı bir yapıştırıcıdır.

Uygulama Alanları :

İç cephede ve dış cephede beton, siva, tuğla, gaz beton, panel ve taş yünü gibi ısı ve ses yalıtımı levhaların yapıştırılması amacıyla kullanılır.

Harcın Hazırlanışı :

DİMAXA ısı yalıtım levha yapıştırıcısı temiz bir kabtaki 6/6.5 lt su içerisine yavaş yavaş ilave edilerek karışım homojen bir kıvamda gelinceye kadar düşük hızlı mikser yardımı ile karıştırılmalıdır. Karıştırılan harc 10 dakika süre ile dinlendirilmelidir. Kullanıma başlanmadan önce tekrar karıştırılmalıdır. Donmuş malzemelere su ilave edilerek tekrar kullanılmamalıdır.

Uygulama Teknikleri :

- Yüzey düzgün, temiz, kuru, tutunmaya imkan veren kendini taşıyabilecek yapıda olmalıdır.
- Alt siva tabakası veya alt siva kaba siva uygulandıktan en az 4 hafta sonra DİMAXA ısı yalıtım levha yapıştırıcısı uygulanmaya başlanmalıdır.

Ürün Özellikleri :

- Uygulama sıcaklığı +5°C / +30°C
- Karışım oranı 6 / 6.5 lt su
- Renk gri
- Kap ömrü 3 saat
- Tüketim ortalama 4 - 5 kg / m²
- Raf ömrü açılmamış ambalajlarda kuru ortamda 12 ay
- Esneklik mükemmel seviyede

Uyarılar :

- Çimento esaslı olduğundan tozunu solumayınız.
- Cilde ve göze temas ettirmeyiniz
- En fazla 10 kat istifle kuru ortamda depolayınız.

ISI YALITIM LEVHA YAPIŖTIRICISI

Torba	Adet	Palet Trb
25 kg	1	64

**Ürün Tanımı :**

DİMAXA ısı yalıtım sistemleri için geliştirilmiş, polistren ve taş yünü gibi levhaların üzerini kaplayan içine file uygulaması ile yüzeyin mukavemetini arttıran ısı ve ses yalıtımı levhalarını sıvanmasında kullanılan elyaf takviyeli çimento esaslı bir sıvadır.

Uygulama Alanları :

İç cephede ve dış cephede beton, siva, tuğla, gaz beton, panel ve taş yünü gibi ısı ve ses yalıtımı levhaların sıvanması amacıyla kullanılır.

Harcın Hazırlanışı :

DİMAXA ısı yalıtım levha sıvası temiz bir kabtaki 5.5/6.5 lt su içerisine yavaş yavaş ilave edilerek karışım homojen bir kıvamda gelinceye kadar düşük hızlı mikser yardımı ile karıştırılmalıdır. Karıştırılan harc 10 dakika süre ile dinlendirilmelidir. Kullanıma başlanmadan önce tekrar karıştırılmalıdır. Donmuş malzemelere su ilave edilerek tekrar kullanılmamalıdır.

Uygulama Teknikleri :

- Yapıştırma işlemi bitmiş olan ürünler en az 24 saat sonra dübeler ile sabitleme işlemi yapılır.
- DİMAXA ısı yalıtım levha sıvası 10x10mm'lik taraklı çelik mala ile file genişliğinde 4 mm kalınlığında uygulanır.
- Köşe ve dönüş pencere profilleri monte edilir.
- Direk güneş ışığı alan yerlerde, yağmurda ve kuvvetli rüzgarlarda uygulama yapılmamalıdır.
- Ürün uygulaması yapılırken dondan korunmalıdır.
- Uygulamanın tam kuruma süresi tamamlanıncaya kadar yağmur veya çeşitli sebeblere bağlı ıslanmaya karşı korunmalıdır.

Ürün Özellikleri :

- Uygulama sıcaklığı +5°C / +30°C
- Karışım oranı 5.5 / 6.5 lt su
- Renk gri
- Kap ömrü 3 saat
- Kabuklaşma süresi 15 - 20 dk
- Tüketim ortalama 4 - 4.5 kg / m²
- Sıcaklık dayanımı -30°C / +70°C
- 23 °C %50 bağıl nem
- Raf ömrü açılmamış ambalajlarda kuru ortamda 12 ay

Uyarılar :

- Çimento esaslı olduğundan tozunu solumayınız.
- Cilde ve göze temas ettirmeyiniz
- En fazla 10 kat istifle kuru ortamda depolayınız.

ISI YALITIM LEVHA SIVASI

Torba	Adet	Palet Trb
25 kg	1	64

**Ürün Tanımı :**

Çimento esaslı, hafif, elyaf takviyeli, yüzeyde doğal bir doku oluşturan son kat iç ve dış yüzey kaplamasıdır.

Uygulama Alanları :

İnce siva, kaba siva, beton, gaz beton veya kendini taşıyabilen silikat yada akrilik esaslı eski boya üzerine yenileme amacı ile yada polistren veya taş yünü gibi ısı ve ses yalıtım sistemlerinin üzerine uygulanır.

Harcın Hazırlanışı :

DİMAXA dekoratif sıvası temiz bir kabta 6.5/8 lt su içerisine yavaş yavaş ilave edilerek karışım homojen bir kıvamda gelinceye kadar düşük hızlı mikser yardımı ile karıştırılmalıdır. Karıştırılan harc 10 dakika süre ile dinlendirilmelidir. Kullanıma başlanmadan önce tekrar karıştırılmalıdır. Donmuş malzemelere su ilave edilerek tekrar kullanılmalıdır. Her parti harc karışımı için eşit su miktarı kullanılmalıdır. Aksi yüzeyde desen ve ton farkları oluşturulabilir.

Uygulama Teknikleri :

- Önce yüzey hazır hale getirilir.
- Yüzey temiz kuru ve sağlam olmalıdır.
- DİMAXA ısı yalıtım levha sıvası 3-4 mm kalınlığında uygulandıktan en az 48 saat sonra DİMAXA dekoratif sıvası uygulaması yapılmalıdır.

Ürün Özellikleri :

- Uygulama sıcaklığı +5°C / +30°C
- Karışım oranı 6 / 6.5 lt su
- Renk beyaz, fil dişi ve bej
- Kap ömrü 1.5 / 2 saat
- Tüketim ortalama 2 - 2.5 kg / m²
- Sıcaklık dayanımı -20°C / +70°C
- Raf ömrü açılmamış ambalajlarda kuru ortamda 12 ay

Uyarılar :

- Çimento esaslı olduğundan tozunu solumayınız.
- Cilde ve göze temas ettirmeyiniz
- En fazla 10 kat istifli kuru ortamda depolayınız.

DEKORATİF SIVA HARCİ

Torba	Adet	Palet Trb
25 kg	1	64

**Ürün Tanımı :**

Çimento esaslı fayans ve seramik yapıştırma harcı

Uygulama Alanları :

Küçük ve orta ebatlı yer, duvar seramik, traverten, dekoratif tuğla gibi kaplama malzemelerine yatay ve düşeyde banyo mutfak gibi mekanlarda, beton, siva, şap gibi yüzeyler üzerine uygulamada kullanılır.

Harcın Hazırlanışı :

DİMAXA seramik yapıştırma harcı 6.5 / 8 lt su üzerine yavaşça boşaltılmalı ve homojen bir karışım elde edilinceye kadar karıştırılmalıdır. Karışım düşük devirli mikser ile yapılmalıdır. Hazırlanan harc olgunlaşması için 5-10 dk dinlendirilmelidir. Uygulamaya başlamadan önce tekrardan karıştırılmalıdır.

Uygulama Teknikleri :

- Önce yüzey hazır hale getirilir.
- Yüzeyin kuru alınmış ve sağlam olmasına dikkat edilmelidir.
- Yüzey yapışmayı önleyecek kalınlıklardan arındırılmalıdır.
- Uygulama yapılacak yüzeylerde bozukluklar DİMAXA tamir harcı ile düzeltilmelidir.
- Daha iyi bir yapışma yüzeyi elde etmek için harc malanın düz kısmı ile yüzeye yayıldıktan sonra karo ebadına uygun dişli mala yardımı ile taraklanmalıdır.
- Karolar 20 dk içerisinde taraklanan harc üzerine lastik tokmak kullanılarak yapıştırılmalıdır.

Ürün Özellikleri :

- Uygulama sıcaklığı +5°C / +30°C
- Karışım oranı 6.5 / 8 lt su
- Renk gri yada beyaz
- Kap ömrü 3 saat
- Kullanıma alma süresi duvarda 8 saat, zeminde 1 gün
- Tüketim ortalama 4.5 - 5 kg / m²
- Sıcaklık dayanımı -30°C / +70°C
- 23 °C %50 bağıl nem
- Raf ömrü açılmamış ambalajlarda kuru ortamda 12 ay

Uyarılar :

- Çimento esaslı olduğundan tozunu solumayınız.
- Cilde ve göze temas ettirmeyiniz
- En fazla 10 kat istifli kuru ortamda depolayınız.

SERAMİK VE FAYANS YAPIŞTIRMA HARCİ

Torba	Adet	Palet Trb
25 kg	1	64

**Ürün Tanımı :**

DİMAXA silikonlu derz dolgu polimer ve silikon takviyeli elastik dış eteklenlere karşı dayanıklılık kazandırılmış çimento esaslı hidrolik bağlayıcılığı olan derz dolgu malzemesidir.

Uygulama Alanları :

Fayans, karo plaka, granit ve palladyen cam tuğlalarının derz boşluklarını doldurma amaçlı her türlü kullanılır.

Harcın Hazırlanışı :

DİMAXA silikonlu derz dolgu temiz bir kabtaki su içerisine yavaş yavaş ilave edilerek karışım homojen bir kıvama gelinceye kadar düşük hızlı mikser yardımı ile karıştırılmalıdır. Karıştırılan harc 10 dakika süre ile dinlendirilmelidir. Kullanıma başlanmadan önce tekrar karıştırılmalıdır. Donmuş malzemelere su ilave edilerek tekrar kullanılmamalıdır.

Uygulama Teknikleri :

- Yüze düzgün, temiz, kuru, tutunmaya imkan veren yapıda olmalıdır.
- Kaplama işlemi bitmiş yüzeylerde derz boşlukları arasında bulanabilecek toz, toz, çimento atıkları temizlenmelidir.

Ürün Özellikleri :

- Uygulama sıcaklığı +5°C / +30°C
- Renk beyaz, fil dişi, bej, gri, pembe ve mavi
- Kap ömrü 3 saat
- Raf ömrü açılmamış ambalajlarda kuru ortamda 12 ay
- Esneklik ve mukavemet mükemmel seviyede

Uyarılar :

- Çimento esaslı olduğundan tozunu solumayınız.
- Cilde ve göze temas ettirmeyiniz
- En fazla 10 kat istifle kuru ortamda depolayınız.

SİLİKONLU DERZ DOLGU

Torba	Adet	Palet Trb
20 kg	1	64

**Ürün Tanımı :**

DİMAXA derz dolgu polimer takviyeli elastik dış eteklenlere karşı dayanıklılık kazandırılmış çimento esaslı hidrolik bağlayıcılığı olan derz dolgu malzemesidir.

Uygulama Alanları :

Fayans, karo plaka, granit ve palladyen cam tuğlalarının derz boşluklarını doldurma amaçlı her türlü kullanılır.

Harcın Hazırlanışı :

DİMAXA derz dolgu temiz bir kabtaki su içerisine yavaş yavaş ilave edilerek karışım homojen bir kıvama gelinceye kadar düşük hızlı mikser yardımı ile karıştırılmalıdır. Karıştırılan harc 10 dakika süre ile dinlendirilmelidir. Kullanıma başlanmadan önce tekrar karıştırılmalıdır. Donmuş malzemelere su ilave edilerek tekrar kullanılmamalıdır.

Uygulama Teknikleri :

- Yüze düzgün, temiz, kuru, tutunmaya imkan veren yapıda olmalıdır.
- Kaplama işlemi bitmiş yüzeylerde derz boşlukları arasında bulanabilecek toz, toz, çimento atıkları temizlenmelidir.

Ürün Özellikleri :

- Uygulama sıcaklığı +5°C / +30°C
- Renk beyaz, fil dişi ve bej
- Kap ömrü 3 saat
- Raf ömrü açılmamış ambalajlarda kuru ortamda 12 ay
- Esneklik ve mukavemet mükemmel seviyede

Uyarılar :

- Çimento esaslı olduğundan tozunu solumayınız.
- Cilde ve göze temas ettirmeyiniz
- En fazla 10 kat istifle kuru ortamda depolayınız.

DERZ DOLGU

Torba	Adet	Palet Trb
20 kg	1	64

**Ürün Tanımı :**

Çimento esaslı, perlit ve fiber katkılı kendisine özgü tane boyutlarında madenler performansını artırıcı kimyasal ve ham maddeler, doğal izolasyon malzemelerinin homojen olarak karışımından oluşan yalıtım özelliği artırılmış kolay uygulanan yüksek performanslı bir izolasyon sıvasıdır

Uygulama Alanları :

İç ve dış duvar yüzeylerinde, kolon, kiriş, betonarme perde gibi taşıyıcı sistem elemanları üzerine, kaba sıva, briket, bims ve tuğla yüzeylerine, su ve su buharının yoğun olduğu mekanlarda, tüm yapıların tavan ve dikey yüzeylerinde kullanılabilir.

Harcın Hazırlanışı :

- Çimento esaslı hazır sıva su ile mikser veya el ile macun kıvamına gelene kadar karıştırılır. Karışım 10 dk. dinlendirildikten sonra uygulamaya hazır hale getirilir. Hazırlanan sıva yüzeye mala ile yayılır ve yüzey masterlanarak düzgün bir yüzey elde edilir. Sıva ince yataklı olduğundan tek seferde düzgün yüzey elde edilmesi mümkündür.

Uygulama Teknikleri :

- Sıva yapılacak yüzey önceden nemlendirilmeli ve suya doyurulmalıdır.
- Delik ve çatlaklar önceden doldurulmalıdır.
- Yağlı ve boyalı yüzeyler yağdan ve boyadan arındırılmalıdır.
- Köşe ve birleşim yerlerinde sıva filesi kullanılmalıdır.
- Sıva çimento bazlı olduğundan eldiven kullanılmalıdır.
- Sıvanmış yüzeyler iklim şartları göz önünde bulundurularak zaman zaman sulanırsa çok sağlam bir sıva elde edilir.

Ürün Özellikleri :

- Uygulama sıcaklığı +5°C / +30°C
- Renk beyaz ve gri
- Kap ömrü 3 saat
- Raf ömrü açılmamış ambalajlarda kuru ortamda 12 ay
- Esneklik ve mukavemet mükemmel seviyede

Uyarılar :

- Çimento esaslı olduğundan tozunu solumayınız.
- Cilde ve göze temas ettirmeyiniz
- En fazla 10 kat istifli kuru ortamda depolayınız.

PERLİTLİ İZOLASYON EL SIVASI

Torba	Adet	Palet Trb
25 kg	1	64
35 kg	1	46

**Ürün Tanımı :**

Çimento esaslı, perlit ve fiber katkılı kendisine özgü tane boyutlarında madenler performansını artırıcı kimyasal ve ham maddeler, doğal izolasyon malzemelerinin homojen olarak karışımından oluşan yalıtım özelliği artırılmış kolay uygulanan yüksek performanslı bir izolasyon sıvasıdır

Uygulama Alanları :

İç ve dış duvar yüzeylerinde, kolon, kiriş, betonarme perde gibi taşıyıcı sistem elemanları üzerine, kaba sıva, briket, bims ve tuğla yüzeylerine, su ve su buharının yoğun olduğu mekanlarda, tüm yapıların tavan ve dikey yüzeylerinde kullanılabilir.

Harcın Hazırlanışı :

Çimento esaslı hazır sıva su ile mikser veya el ile macun kıvamına gelene kadar karıştırılır. Karışım 10 dk. dinlendirildikten sonra uygulamaya hazır hale getirilir. Hazırlanan sıva yüzeye mala ile yayılır ve yüzey masterlanarak düzgün bir yüzey elde edilir. Sıva ince yataklı olduğundan tek seferde düzgün yüzey elde edilmesi mümkündür.

Uygulama Teknikleri :

- Sıva yapılacak yüzey önceden nemlendirilmeli ve suya doyurulmalıdır.
- Delik ve çatlaklar önceden doldurulmalıdır.
- Yağlı ve boyalı yüzeyler yağdan ve boyadan arındırılmalıdır.
- Köşe ve birleşim yerlerinde sıva filesi kullanılmalıdır.
- Sıva çimento bazlı olduğundan eldiven kullanılmalıdır.
- Sıvanmış yüzeyler iklim şartları göz önünde bulundurularak zaman zaman sulanırsa çok sağlam bir sıva elde edilir.

Ürün Özellikleri :

- Uygulama sıcaklığı +5°C / +30°C
- Renk beyaz ve gri
- Kap ömrü 3 saat
- Raf ömrü açılmamış ambalajlarda kuru ortamda 12 ay
- Esneklik ve mukavemet mükemmel seviyede

Uyarılar :

- Çimento esaslı olduğundan tozunu solumayınız.
- Cilde ve göze temas ettirmeyiniz
- En fazla 10 kat istifli kuru ortamda depolayınız.

PERLİTLİ İZOLASYON MAKİNE SIVASI

Torba	Adet	Palet Trb
25 kg	1	64
35 kg	1	46

**Ürün Tanımı :**

Isı ve ses yalıtımı özelliği artırılmış hazır bir siva alçısıdır.

Uygulama Alanları :

Tuğla, briket, bims blok, gaz beton, beton ve brüt beton türü ve benzeri yüzeylerin tümünde kolaylıkla uygulanabilir.

Harcın Hazırlanışı :

Temiz bir kabin içerisine su konularak 6-6.5 lt suya 10 kg siva alçısı oranında serpelenir. Alçının suyu emmesi için 2-3 dk beklenir. Mala veya el mikseri yardımı ile karıştırılarak harcın homojen bir hale gelmesi sağlanır. Karışımın sonra harca su veya alçı eklenmemelidir. Aksi takdirde karışım topaklaşma yapabilir.

Uygulama Teknikleri :

- Uygulanacak yüzeyde toz, yağ, kir ve benzeri faktörlerden arındırılmalıdır.
- Tuğla beton ve bims yüzeylere yapılacak uygulama öncesi duvar ıslatılmalıdır.
- Uygulama sırasında ortam hava akımı ve dondan korunmalıdır.
- Siva yapılacak yüzeyin düzgünlük kontrolü yapılarak siva kalınlığı tespit edilir.
- Uygulama kalınlığı tek katta en az 5 mm en çok 25 mm olmalıdır.
- Siva küreği ve mala kullanılarak yüzeye uygulanır. Master kullanılarak yüzey düzgün hale getirilir.

Ürün Özellikleri :

- Kullanım süresi 60 - 80 dk
- Donma süresi 150 - 170 dk
- Eğilme dayanım 1 N / mm²
- Basınç dayanım 2.5 N / mm²
- Kuruma süresi maksimum 4 gün
- Su emme %32
- Tüketim 1 cm uygulama kalınlığı için yaklaşık 9 - 10 kg / m²

Uyarılar :

- Tozunu solumayınız.
- Cilde ve göze temas ettirmeyiniz
- En fazla 18 kat istifli kuru ortamda depolayınız.

PERLİTLİ SIVA ALÇISI

Torba	Adet
35 kg	1

**Ürün Tanımı :**

Isı ve ses yalıtımı özelliği artırılmış hazır makine siva alçısıdır.

Uygulama Alanları :

Tuğla, briket, bims blok, gaz beton, beton ve brüt beton türü ve benzeri yüzeylerin tümünde kolaylıkla uygulanabilir.

Harcın Hazırlanışı :

Karışım için kullanılacak su temiz olmalıdır. Siva makinesinin su temin edeceği varilin temiz olmasına dikkat edilmelidir. Siva makinesinin haznesine alçı konulduktan sonra makinenin su debisi 17-19 lt su / 35 kg makine siva alçısı oranında ayarlanır.

Uygulama Teknikleri :

- Uygulanacak yüzeyde toz, yağ, kir ve benzeri faktörlerden arındırılmalıdır.
- Tuğla beton ve bims yüzeylere yapılacak uygulama öncesi duvar ıslatılmalıdır.
- Uygulama sırasında ortam hava akımı ve dondan korunmalıdır.
- Siva yapılacak yüzeyin düzgünlük kontrolü yapılarak siva kalınlığı tespit edilir.
- Uygulama kalınlığı tek katta en az 5 mm en çok 25 mm olmalıdır.
- Uygulama kurumaya başladığında mala yardımı ile düzeltme işlemleri yapılır. Sünger tirfil yardımı ile yüzey düzleştirilir.

Ürün Özellikleri :

- Kullanım süresi 60 - 90 dk
- Donma süresi 180 - 210 dk
- Eğilme dayanım 1 N / mm²
- Basınç dayanım 2.5 N / mm²
- Kuruma süresi maksimum 3 gün
- Su emme %30
- Tüketim 1 cm uygulama kalınlığı için yaklaşık 9 - 10 kg / m²

Uyarılar :

- Tozunu solumayınız.
- Cilde ve göze temas ettirmeyiniz
- En fazla 18 kat istifli kuru ortamda depolayınız.

MAKİNE SIVA ALÇISI

Torba	Adet
35 kg	1

**Ürün Tanımı :**

Yüksek yapışma özelliğine sahip saten perdah alçısıdır.

Uygulama Alanları :

Kara sıva, alçı sıva, alçı blok duvar, alçı plaka, brüt beton, kirli boyanmış yüzeylere, Sıvanmış alçı yüzeylere ve alçı levhalarının üzerine uygulanabilen boya altı son kat yüzeylerde uygulanır.

Harcın Hazırlanışı :

Temiz bir kabın içerisine su konularak 6-7 lt suya 10 kg saten alçısı oranında serpelenir. Alçının suyu emmesi için 2-3 dk beklenilir. Mala veya el mikseri yardımı ile karıştırılarak harcın homojen bir hale gelmesi sağlanır. Karışımdan sonra harca su veya alçı eklenmemelidir. Aksi taktirde karışım topaklaşma yapabilir.

Uygulama Teknikleri :

- Uygulanacak yüzeyde toz, yağ, kir ve benzeri faktörlerden arındırılmalıdır.
- Uygulama sırasında ortam hava akımı ve dondan korunmalıdır.
- Uygulanacak harc yüzeye 1 mm veya 2 mm gibi istenilen kalınlıkta uygulanabilir.
- Yaklaşık 2 saat sonra harc kurumaya başladıktan sonra çelik mala yardımı ile yüzey düzeltilir.

Ürün Özellikleri :

- Kullanım süresi 80 - 100 dk
- Donma süresi 160 - 200 dk
- Eğilme dayanım 1 N / mm²
- Basınç dayanım 2.5 N / mm²
- Kuruma süresi maksimum 1 gün
- Tüketim 1 mm uygulama kalınlığı için yaklaşık 1 kg / m²

Uyarılar :

- Tozunu solumayınız.
- Cilde ve göze temas ettirmeyiniz
- En fazla 18 kat istifle kuru ortamda depolayınız.

SATEN PERDAH ALÇISI

Torba	Adet
30 kg	1

**Ürün Tanımı :**

Alçı levha ek yerlerindeki derzlerin doldurulmasında kullanılan ve uygulama sonrası pürüzsüz bir görünüme sahip olan kullanımı oldukça kolay derz dolgu alçısıdır.

Uygulama Alanları :

Alçı plakaların uygulama yüzeylerine, alçı plakaların ek yerlerinde, tüm yapılarda dolgu amaçlı kullanılabilir.

Harcın Hazırlanışı :

Temiz bir kabın içerisine su konularak 7 lt suya 10 kg derz alçısı oranında serpelenir. Alçının suyu emmesi için 2-3 dk beklenilir. Mala veya el mikseri yardımı ile karıştırılarak harcın homojen bir hale gelmesi sağlanır. Karışımdan sonra harca su veya alçı eklenmemelidir. Aksi taktirde karışım topaklaşma yapabilir.

Uygulama Teknikleri :

- Uygulanacak yüzeyde toz, yağ, kir ve benzeri faktörlerden arındırılmalıdır.
- Uygulama sırasında ortam hava akımı ve dondan korunmalıdır.
- Uygulanacak harc yüzeye 1 mm veya 2 mm gibi istenilen kalınlıkta uygulanabilir.
- Yaklaşık 2 saat sonra harc kurumaya başladıktan sonra zımpara yardımı ile yüzey düzeltilir.

Ürün Özellikleri :

- Kullanım süresi 60 - 110 dk
- Donma süresi 130 - 180 dk
- Eğilme dayanım 1 N / mm²
- Basınç dayanım 3 N / mm²

Uyarılar :

- Tozunu solumayınız.
- Cilde ve göze temas ettirmeyiniz
- En fazla 18 kat istifle kuru ortamda depolayınız.

DERZ DOLGU ALÇISI

Torba	Adet
30 kg	1

**Ürün Tanımı :**

Yapılarda kartonpiyer lamba göbeği söve gibi dekoratif malzemelerin yapımında bunun yanı sıra dış kliniklerinde yaygın olarak kullanılan yüksek dayanım ve yüzey sertliğini sahip pürüzsüz bir yüzey için kullanılan bir tür alçıdır.

Uygulama Alanları :

İç mekanlarda kartonpiyer, perde panosu, ışık bandı, sütun, kenar asma tavan süsleme ve dekoratif amaçlı yapılarda. Seramik endüstrisinde kalıp imalatında her türlü inşaatlarda kullanılır.

Harcın Hazırlanışı :

Temiz bir kabin içerisine su konularak 7 lt suya 10 kg kartonpiyer alçısı oranında serpelenir. Alçının suyu emmesi için 2-3 dk beklenilir. Mala veya el mikseri yardımı ile karıştırılarak harcın homojen bir hale gelmesi sağlanır. Karışımdan sonra harca su veya alçı eklenmemelidir. Aksi takdirde karışım topaklaşma yapabilir.

Uygulama Teknikleri :

- Uygulanacak yüzeyde toz, yağ, kir ve benzeri faktörlerden arındırılmalıdır.
- Uygulama sırasında ortam hava akımı ve dondan korunmalıdır.

Ürün Özellikleri :

- Kullanım süresi 10 - 16 dk
- Donma süresi 25 - 30 dk
- Eğilme dayanım 4.5 N / mm²
- Basınç dayanım 15 N / mm²
- Kuruma süresi maksimum 4 gün
- Su emme %40

Uyarılar :

- Tozunu solumayınız.
- Cilde ve göze temas ettirmeyiniz
- En fazla 18 kat istifli kuru ortamda depolayınız.

KARTONPİYER ALÇISI

Torba	Adet
30 kg	1

**Ürün Tanımı :**

Çimento esaslı, bazalt, kuartz ve korund agregalı polimer takviyeli kullanıma hazır beton yüzey sertleştiricisidir.

Uygulama Alanları :

İç ve dış mekanlarda, depolarda, fabrikalarda, alışveriş merkezlerinde, restoranlarda, yükleme boşaltma alanlarında, otoparklarda kullanılabilir.

Harcın Hazırlanışı :

Yüzey sertleştirici uygulama yapılacak taze beton üzerine mekanik uygulamalarda ortalama 5 kg/m² olacak şekilde otomatik serpici ile düzgünce yüzeye dağıtılmalıdır. Elle uygulamalarda taze beton üzerine ilk aşamada ortalama 3 kg/m² olacak şekilde düzgünce serpilmelidir. Her iki uygulamada da düzgün ve pürüzsüz bir zemin oluşturmak için düşük devirli mekanik mala (helikopter) kullanılmalıdır.

Uygulama Teknikleri :

- Bazalt agregalı yüzey sertleştirici; hafif ve orta yüklerde 4-5kg/m²
- Kuartz agregalı yüzey sertleştirici; hafif ve orta yüklerde 4-5kg/m²
- Kuartz ve korund agregalı yüzey sertleştirici; hafif ve orta yüklerde 5-5,5kg/m² , ağır yüklerde 7-8kg/m²
- Korund agregalı yüzey sertleştirici; hafif ve orta yüklerde 5-6kg/m² , ağır yüklerde 7-9kg/m²
- Çok rüzgarlı veya kuru koşullarda uygulama yapılması uygun değildir.
- Yüzey sertleştiriciler sadece uygulanacak yüzeyin aşınma ve darbe dayanımlarını artırma amaçlıdır.
- Yüzey sertleştirici uygulama öncesinde taze betonun terleme suyunun buharlaşmasına izin verilmelidir.
- Yüzey sertleştirici uygulaması tamamlandıktan sonra uygun kür malzemeleri ile kür işlemi yapılmalıdır.
- Malzeme çimento esaslı olduğundan eldiven kullanılmalıdır.

Ürün Özellikleri :

- Uygulama sıcaklığı +5°C / +30°C
- Renk gri, kırmızı ve yeşil
- Kap ömrü 3 saat
- Tüketim ortalama 4.5 - 5 kg / m²
- Sıcaklık dayanımı -30°C / +70°C
- Raf ömrü açılmamış ambalajlarda kuru ortamda 12 ay

Uyarılar :

- Çimento esaslı olduğundan tozunu solumayınız.
- Cilde ve göze temas ettirmeyiniz
- En fazla 10 kat istifli kuru ortamda depolayınız.

ZEMİN YÜZEY SERTLEŞTİRİCİ

Torba	Adet	Palet Trb
25 kg	1	64

Ürün Tanımı :

Akrilik emülsiyon esaslı brüt beton yüzey, tavanlar ve duvar için çimento esaslı ve alçı esaslı yüzeylerin aderansını, çalışma süresini işlenilebilirliğini arttırıcı astardır.

Uygulama Alanları :

Beton duvarlarda tavanlarda alçı ve çimento esaslı bileşenlerin uygulandığı tüm yapılarda kullanılır.

Astarın Hazırlanışı :

İstenilen kıvama göre %20 - %40 oranında su ile inceltilecek 5 -10 dk düşük devirli bir mikser yardımı ile homojen hale gelinceye kadar karıştırılır.

Uygulama Teknikleri :

- Yüzey temiz, kuru, düzgün ve sağlam olmalıdır.
- Yüzeydeki alçı, boya, tutkal, yağ, çimento artıkları tamamen temizlenmelidir.
- Yüzey su ile yıkanıp, kurumaya bırakılmalıdır.
- Ahşap ve parke yüzeylerde bulunan vernik, balmumu ve benzeri kalıntılar kazınarak ve hatta sistre yapılarak temizlenmelidir. Yüzey tozdan arındırılmalıdır.
- Ortam sıcaklığı +5 °C ile +35 °C arası.
- Çok nemli ve/veya çok sıcak havalarda uygulama yapmaktan kaçınılmalıdır.

Ürün Özellikleri :

- Donma süresi 4 saat
- Tüketim 100-110 mm / m² (1 mm kalınlık için)
- Uygulama sıcaklığı +5°C / +35°C

Uyarılar :

- Uygulama sonrasında, kullanılan tüm aletler kurumadan su ile yıkanmalıdır.
- Kesinlikle yabancı malzemeler ilave edilmemelidir.
- Sağlayacağı yüzey aderansının korunması için, uygulama sırasında kirlenmemesine özen gösterilmelidir.
- Cilt ile temasından kaçınılmalı ve uygulama sırasında eldiven kullanılmalıdır.

BRÜT BETON ASTARI

KOVA	Adet
3 kg	1
12 kg	1

**Ürün Tanımı :**

Akrilik dispersiyon esaslı, tek bileşenli aderans arttırıcı astar çeşitidir.

Uygulama Alanları :

Tüm tadilatlarda, seramik yapıştırma harçları öncesinde yüzey aderansını arttırmak amacıyla astar olarak kullanılır. İç ve dış mekan duvar, her türlü seramik kaplama, boyalı yüzeyler (akrilik veya alkid esaslı), iç ve dış mekan zemin; her türlü seramik kaplaması. Sert vinil döşemeler, ahşap gibi alanlarda kullanılır.

Astarın Hazırlanışı :

Astar inceltmeden homojen hale gelinceye kadar karıştırılır. Astar posteki rulo veya fırça ile tüm yüzeye eşit kalınlıkta uygulanmalıdır.

Uygulama Teknikleri :

- Yüzey temiz, kuru, düzgün ve sağlam olmalıdır.
- Yüzeydeki alçı, boya, tutkal, yağ, çimento artıkları tamamen temizlenmelidir.
- Yüzey su ile yıkanıp, kurumaya bırakılmalıdır.
- Ahşap ve parke yüzeylerde bulunan vernik, balmumu ve benzeri kalıntılar kazınarak ve hatta sistre yapılarak temizlenmelidir. Yüzey tozdan arındırılmalıdır.
- Ortam sıcaklığı +5 °C ile +35 °C arası.
- Çok nemli ve/veya çok sıcak havalarda uygulama yapmaktan kaçınılmalıdır.

Ürün Özellikleri :

- Donma süresi 4 saat
- Tüketim 100-110 mm / m² (1 mm kalınlık için)
- Uygulama sıcaklığı +5°C / +35°C

Uyarılar :

- Uygulama sonrasında, kullanılan tüm aletler kurumadan su ile yıkanmalıdır.
- Kesinlikle yabancı malzemeler ilave edilmemelidir.
- Sağlayacağı yüzey aderansının korunması için, uygulama sırasında kirlenmemesine özen gösterilmelidir.
- Cilt ile temasından kaçınılmalı ve uygulama sırasında eldiven kullanılmalıdır.

TG 5 ADERANS ARTTIRICI ASTAR

KOVA	Adet
1 kg	1
3 kg	1
10 kg	1



Ürün Tanımı :

Su ve neme karşı güçlendirilmiş çekirdeği ve özel turuncu renkli cam elyaf şilte kaplaması ile dış duvar imalatında kullanılan dış cephe kaplama levhasıdır.

Uygulama Alanları :

Dış cephe imalatında, her türlü malzeme kaplaması altında, tüm saçak altı uygulamalarda, iç mekanlarda ıslak alanlarda, havalandırma cephe sistemlerinde kullanılabilir.

Uygulama Teknikleri :

- Yüze alkali dayanımlı cam elyaf derz bandı ile çimento esaslı polimer dolgu içeren derz dolgu ve sıva astarı uygulamalıdır.
- Korozyona dayanıklı özel üretilmiş borazan veya matkap uçlu vida ile profillere sabitlenmelidir.
- Vida sabitleme aralığı maksimum 20 cm olmalıdır.
- Konstrüksiyonu oluşturan profil, aks aralıkları ve profil tipi kullanılacak olan sisteme göre seçilmelidir.
- Boardex yüzeyine uygulanan alkali dayanımlı sıva filesi sıva içerisine gömülmeli dış yüzeye yakın olmamalıdır.
- Yüze üzerine yerleştirilecek yalıtım malzemesi matkap uçlu mantolama kullanılarak duvara sabitlenmelidir.
- Dış duvar uygulamasında derzler şaşırtılarak uygulanmalıdır.
- Köşelerin düzgünlüğünü sağlamak amacı ile fileli köşe profili kullanılmalıdır.

Ürün Özellikleri :

- Uzunluk 120 x 240 cm
- Genişlik 120 cm
- Kalınlık 12.5 mm - 15 mm
- Ağırlık 11 kg - 13.5 kg / m²
- Kesme dayanımı 1070 N
- Bükülme yarıçapı 1.5 m
- Su buharı geçirgenlik 16
- Isı iletkenlik 0.22 W/m.K
- Yangın sınıfı A1

**BOARDEX**

Kalınlık	Palet / Adet
12.5 mm	50
15 mm	40

Ürün Tanımı :

Orta kısmı alçı, iki yüzeyi karton kaplı, seri olarak, standart veya özel boyutlarda belli normlarda üretilen yüzeyi düzgün dış duvarları bitmiş binaların iç yüzeylerinde yerden duvara kadar her alanda kullanılabilir.

Uygulama Alanları :

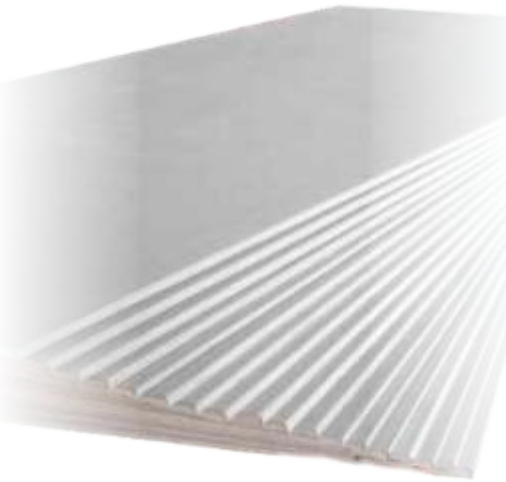
Asma tavan, bölme duvar, kuru sıva döşemesi uygulama alanlarında kullanılır.

Uygulama Teknikleri :

- Önce yapıya metal iskeletler döşenir
- Metal iskelet üzerine alçı plaka döşemeleri vida yardımı ile monte edilir
- Yatay ve dikey döşemeye uygundur.
- Alçı plakalar döşendikten sonra zemine saten alçı uygulaması yapılır daha sonra isteğe göre boya veya duvar kağıdı uygulaması yapılabilir.

Ürün Özellikleri :

- Uzunluk 250 x 200 - 360 cm
- Genişlik 120 cm
- Kalınlık 6 - 9.5 - 12.5 - 15 - 18 mm
- Ağırlık 6 - 7.20 - 9 - 12 - 14.8 kg / m²
- Yangın sınıfı A2

**BEYAZ ALÇI PLAKA (ALÇIPAN)**

Kalınlık	Palet / Adet
6 mm	60
9.5 mm	60
12.5 mm	50
15 mm	40
18 mm	30

Ürün Tanımı :

Orta kısmı alçı, iki yüzeyi karton kaplı, seri olarak, standart veya özel boyutlarda belli normlarda üretilen yüzeyi düzgün dış duvarları bitmiş binaların iç yüzeylerinde yerden duvara kadar özellikle suya ve neme daha dayanıklı olduğundan ıslak zeminlerde ve her alanda kullanılabilir.

Uygulama Alanları :

Asma tavan, bölme duvar, kuru siva döşemesi uygulama ve ıslak zemin alanlarında kullanılır.

Uygulama Teknikleri :

- Önce yapıya metal iskeletler döşenir
- Metal iskelet üzerine alçı plaka döşemeleri vida yardımı ile monte edilir
- Yatay ve dikey döşemeye uygundur.
- Alçı plakalar döşendikten sonra zemine saten alçı uygulaması yapılır daha sonra isteğe göre boya veya duvar kağıdı uygulaması yapılabilir.

Ürün Özellikleri :

- Uzunluk 250 x 200 - 360 cm
- Genişlik 120 cm
- Kalınlık 12.5 - 15 - 18 mm
- Ağırlık 9.2 - 11.7 - 14.5 kg / m²
- Yangın sınıfı A2
- Tipi su emme oranı azaltılmış alçı plaka

**YEŞİL ALÇI PLAKA (ALÇIPAN)**

Kalınlık	Palet / Adet
12.5 mm	50
15 mm	40
18 mm	30

Ürün Tanımı :

Orta kısmı alçı, iki yüzeyi karton kaplı, seri olarak, standart veya özel boyutlarda belli normlarda üretilen yüzeyi düzgün dış duvarları bitmiş binaların iç yüzeylerinde yerden duvara kadar özellikle yangına daha dayanıklı olduğundan diğer alçı plakalara göre her alanda kullanılabilir.

Uygulama Alanları :

Asma tavan, bölme duvar, kuru siva döşemesi uygulama alanlarında kullanılır.

Uygulama Teknikleri :

- Önce yapıya metal iskeletler döşenir
- Metal iskelet üzerine alçı plaka döşemeleri vida yardımı ile monte edilir
- Yatay ve dikey döşemeye uygundur.
- Alçı plakalar döşendikten sonra zemine saten alçı uygulaması yapılır daha sonra isteğe göre boya veya duvar kağıdı uygulaması yapılabilir.

Ürün Özellikleri :

- Uzunluk 250 x 200 - 360 cm
- Genişlik 120 cm
- Kalınlık 12.5 - 15 - 18 mm
- Ağırlık 10 - 13 - 16 kg / m²
- Yangın sınıfı A2
- Tipi yangına dayanıklılığı artırılmış

**KIRMIZI ALÇI PLAKA (ALÇIPAN)**

Kalınlık	Palet / Adet
12.5 mm	50
15 mm	40
18 mm	30



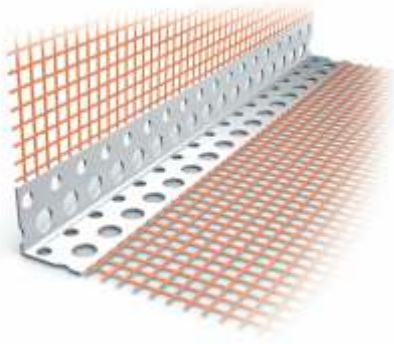
ALÇI SIVA KÖŞE PROFİLİ (BAKLAVA KÖŞE)

Kalınlık(mm)	Boyut (mm)	Uzunluk (cm)	Ağırlık	Ambalaj	Koli
35	35 x 35	270 / 300	0.0824	25 / Paket	100 Adet
40	35 x 35	270 / 300	0.0942	25 / Paket	100 Adet
50	35 x 35	270 / 300	0.1178	25 / Paket	100 Adet



ALÇI KÖŞE PROFİLİ (DELİKLİ KÖŞE)

Kalınlık (mm)	Boyut (mm)	Uzunluk (cm)	Ağırlık	Ambalaj
0.30	20 x 20	270 / 300	0.0942	50 Adet/Bağ
0.30	21 x 21	270 / 300	0.0989	50 Adet/Bağ
0.30	22 x 22	270 / 300	0.1036	50 Adet/Bağ
0.30	23 x 23	270 / 300	0.1083	50 Adet/Bağ
0.35	20 x 20	270 / 300	0.1099	50 Adet/Bağ
0.35	21 x 21	270 / 300	0.1154	50 Adet/Bağ
0.35	22 x 22	270 / 300	0.1209	50 Adet/Bağ
0.35	23 x 23	270 / 300	0.1264	50 Adet/Bağ
0.40	20 x 20	270 / 300	0.1256	50 Adet/Bağ
0.40	21 x 21	270 / 300	0.1319	50 Adet/Bağ
0.40	22 x 22	270 / 300	0.1382	50 Adet/Bağ
0.40	23 x 23	270 / 300	0.1444	50 Adet/Bağ



FILELİ KÖŞE PROFİLİ

Renk	Uzunluk (cm)	Ambalaj	Koli
Beyaz	250	50 / Adet	100 Adet
Mavi	250	50 / Adet	100 Adet
Turuncu	250	50 / Adet	100 Adet



SIVA FİLESİ

Ağırlık	Renk	Ambalaj	Koli
75 gr	Beyaz	1 / Adet	2 Adet
135 gr	Mavi / Turuncu	1 / Adet	2 Adet
160 gr	Mavi / Turuncu	1 / Adet	2 Adet



Ürün Adı	Ambalaj	Koli
Mantolama Dübeli Çakma Makinası	1 Adet	1 Adet
Çakma Dübel Makinası Gazı	1 Adet	20 Adet



Ürün Adı	Koli
Çivili Mantolama Dübeli	1000 Adet
Mantolama Dübeli	500 Adet



“Konfor Yalıtımsız Olmaz”



“Mantolama Yapılar İçin Lüks Değil İhtiyaçtır”



DS İNŞAAT TAAHHÜT DEKORASYON İTH. İHR. SAN. VE TİC. LTD. ŞTİ.

Fabrika : Sanayi Mahallesi 60098 Nolu Cad. No.38 Şehitkamil / GAZİANTEP
Showroom : Ulaş Mahallesi 77 Nolu Cadde No.221/A Şahinbey / GAZİANTEP

Gsm.: 0.533 703 51 71 Tel.: 0.342 250 22 33 Fax.: 0.342 250 22 34
www.dimaxapolistren.com.tr - info@dimaxapolistren.com.tr

